

NUEVO



MINITORRE PREMIUM **MC-LCD**

- Pantalla LCD IPS 8"
- Rejilla Mesh lateral, superior y frontal
- Panel lateral en cristal templado
- Refrigeración líquida hasta 360mm
- 2 colores: Negro (MC-LCD) y blanco (MC-LCDW)

112.54 €

PVD Negro

113.31 €

PVD Blanco



WWW.MARSGAMING.EU

Depau

www.depau.com

MAYORISTA DE INFORMÁTICA
Y PROVEEDOR DE TECNOLOGÍA



PC KVX Jetline 2

- Intel Core i5-12400 2.50GHz
- 16GB - 1TB SSD
- Sin Sistema Operativo



ORDENADORES DE SOBREMESA
IDEALES PARA GAMING Y OFICINA



KVX Jetline 1

- Intel Core i5-12400 Gen12
- 8GB - 512GB SSD
- Windows 11 Home



KVX Jetline 4

- Intel Core i5-12400 Gen12
- 16GB - 512GB SSD
- Sin Sistema Operativo



Depau Sistemas S.L.

Avda. del Carbono 46, 30369 Cartagena - Murcia
Tel. 968 50 66 19 - email depau@depau.com
www.depau.es

Packs TPV para tu negocio

Impresoras térmicas — Lectores de códigos de barras
TPV All in One — Rollos de papel térmico — Cajones portamonedas



Profesionaliza tu negocio con nuestros productos de la gama TPV.

Mejora tu estación TPV con nuestros diferentes packs, pensados para todo tipo de negocios.

Pack completo TPV 15" AIO TP8002 IRON-30 L2DUSB

TPV All in One 15"
Windows 10 IOT
Resolución 1024 x 768 px

Cajón portamonedas IRON-30
Compartimentos: 5 monedas y 5 billetes
Medidas 420 x 405 x 100 mm

Impresora térmica TP8002
RJ11 (control de cajones)
Velocidad impresión 260 mm/s

Lector 2D USB
300 escaneos por segundo



Pack TPV 15" AIO EASY 80 IRON-50

TPV All in One 15"
Capacitivo 10 puntos
Formato - 4:3

Cajón portamonedas IRON-50
Compartimentos: 8 monedas y 5 billetes
Medidas 420 x 405 x 100 mm

Impresora térmica EASY 80
Anchura papel 80 mm
Velocidad impresión 230 mm/s

Rollos papel térmico
Medidas 80 x 80 x 13 mm
Ancho 80 mm



igggual



Pack TPV 17" AIO TP8002 IRON-HD

TPV All in One 17"
Windows 10 IOT
Resolución 1280 x 1024 px

Cajón portamonedas IRON-HD
Chasis y carcasa de acero galvanizado
Medidas 415 x 410 x 100 mm

Impresora térmica TP8002
USB - RS232 - Ethernet - RJ11
Anchura de papel 80 mm

Rollos papel térmico
Gramaje 65 g/m





NUEVO

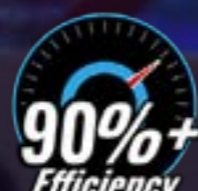


LUX Pro RGB

Definition of Power and Luxury

550W | 650W | 750W | 850W

1000W



Alto rendimiento Hasta un 88%+ de eficiencia y Certificado 80Plus 230V EU Bronze en los modelos 550W | 650W | 750W | 850W. Eficiencia superior al 90% y Certificación 80plus Gold en el modelo de 1000W. ATX3.0 con soporte para GPU PCIe5.0 y Doble conector 12V 4+4pin para CPU en modelos 850W y 1000W. Diseño semi-modular Instalación simplificada y organización de cables optimizada. Condensador japonés a 105°C. Compatible con Argb estiliza y personaliza tu experiencia con 16,8 millones de colores 13 efectos de iluminación únicos. Ventilador FDB de 14cm Control de velocidad térmica optimizado.



550W

650W

750W

850W

1000W

PVD 47.03 €

PVD 54.88 €

PVD 62.73 €

PVD 83.14 €

PVD 114.55 €

NUEVO



LUX Pro

Definition of Power and Luxury

550W | 650W | 750W | 850W

1000W



Alto rendimiento Hasta un 88%+ de eficiencia y Certificado 80Plus 230V EU Bronze en los modelos 550W | 650W | 750W | 850W. Eficiencia superior al 90% y Certificación 80plus Gold en el modelo de 1000W. ATX3.0 con soporte para GPU PCIe5.0 y Doble conector 12V 4+4pin para CPU en modelos 850W y 1000W. Condensador japonés a 105°C. Ventilador FDB de 14cm Control de velocidad térmica optimizado.



550W

650W

750W

850W

1000W

PVD 39.18 €

PVD 47.03 €

PVD 54.88 €

PVD 70.58 €

PVD 101.98 €



MARS GAMING
G A M E R S · U N I V E R S E

NUEVO



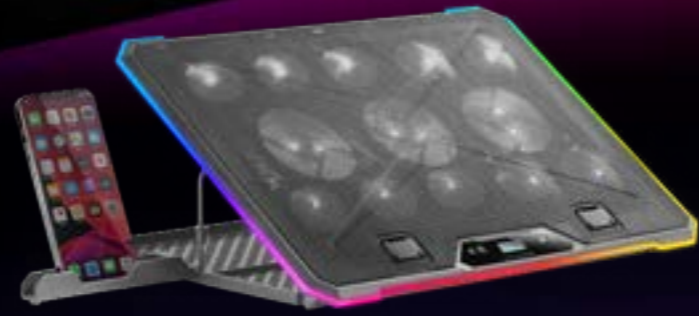
BASE DE REFRIGERACIÓN
Y STAND

MNBC13

- 13 ventiladores controlables
- Base para portátiles hasta 17"
- Función stand regulable 8 posiciones
- Soporte para Smartphone

22.82 €

PVD



MARS GAMING
G A M E R S · U N I V E R S E

NUEVO



RATÓN GAMING

MM-XT

- Cable Feather Paracord
- Sensor Óptico A825PRO de 12800DPI
- 9 botones configurables con Switches Huano
- Software de control
- 2 colores: Negro (MM-XT) y blanco (MM-XTW)

12.13 €

PVD Negro

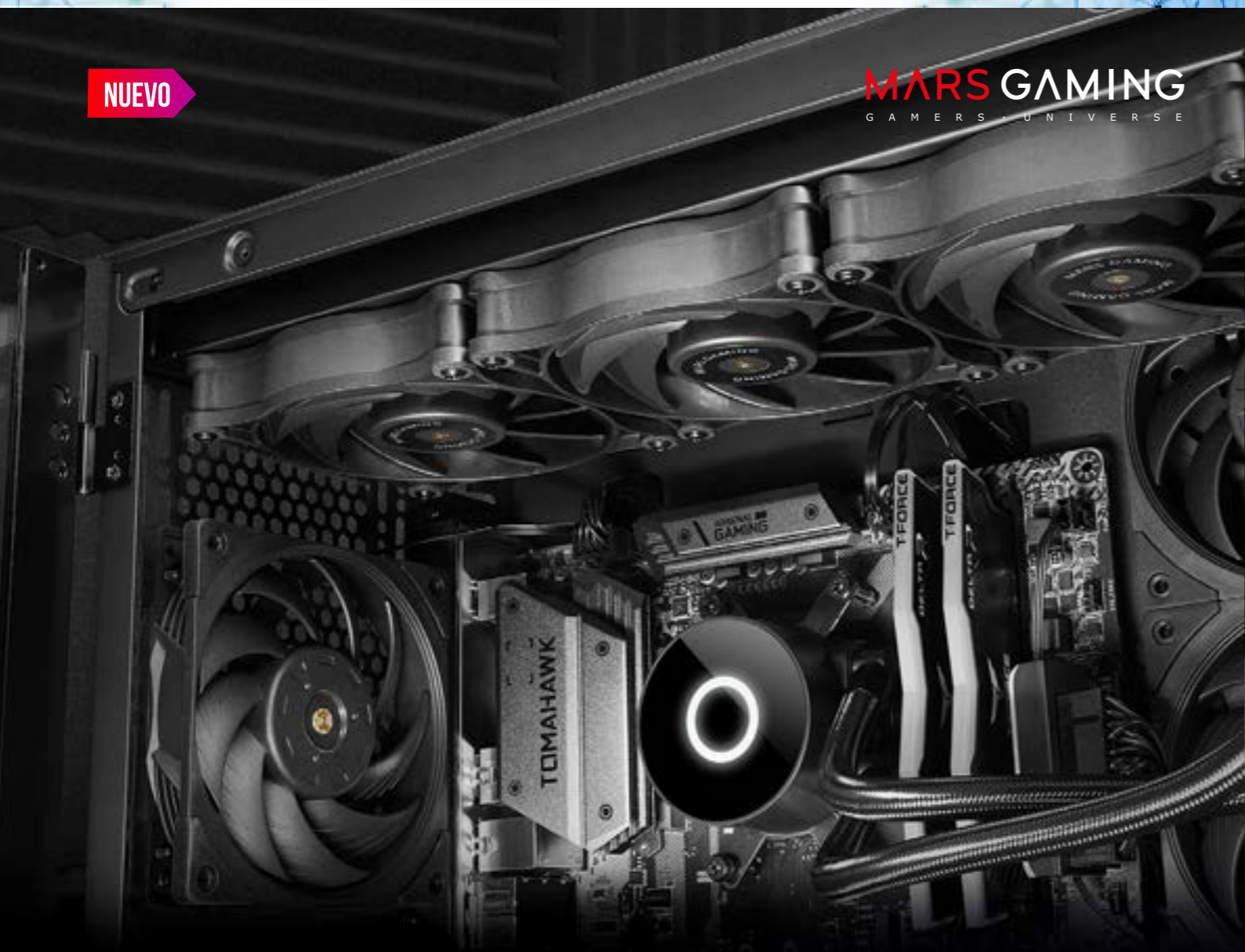
12.90 €

PVD Blanco



NUEVO

MARS GAMING
GAMERS · UNIVERSE



KIT REFRIGERACIÓN LÍQUIDA
PROFESIONAL

ML-PRO360

- TDP 600W
- Rodamiento FDB de Cobre
- OPTI-CHAMBER y FDB
- Multisocket Universal

53.34 €
PVD



NUEVO

MARS GAMING
GAMERS · UNIVERSE



SILLA GAMING

MGC-ERGOLITE

- Máxima ergonomía
- Malla transpirable
- Reposacabezas ajustables y soporte lumbar
- Altura regulable
- 5 colores: Negro (MGC-ERGOLITEBK), blanco (MGC-ERGOLITEW), gris (MGC-ERGOLITEBGR), azul (MGC-ERGOLITEWBL), rosa (MGC-ERGOLITEWPK)

65.55 €
PVD Negro Gris

68.60 €
PVD Blanco Azul Rosa



WWW.MARSGAMING.EU

WWW.MARSGAMING.EU

NUEVO

MARS GAMING
GAMERS · UNIVERSE



MINITORRE PREMIUM
MC-LCD

- Pantalla LCD IPS 8"
- Rejilla Mesh lateral, superior y frontal
- Panel lateral en cristal templado
- Refrigeración líquida hasta 360mm
- 2 colores: Negro (MC-LCD) y blanco (MC-LCDW)

112.54 €

PVD Negro

113.31 €

PVD Blanco



WWW.MARSGAMING.EU

NUEVO

MARS GAMING
GAMERS · UNIVERSE



CABLE ARGB
MCA-16X
MCA-24X

- LEDs ultrabrillantes
- Iluminación totalmente personalizable
- Sincronización ARGB
- Cable monocapa de silicona flexible
- Dos versiones: MB 24pin & GPU 16pin (8+8)

12.13 €

PVD MCA-16X

13.66 €

PVD MCA-24X



WWW.MARSGAMING.EU

Monitores de Oficina 24" con y sin WebCam FullHD

appM24SB & appM24SW

Approx estrena una nueva gama de monitores perfectos para el día a día en el trabajo. El **appM24Sx**, es un monitor de 23,8" con resolución FullHD, que te ofrece una combinación de experiencia sin precedentes para una mayor comodidad para tus ojos y gran nitidez de imágenes.

- PIVOTANTE
- RECLINABLE
- ORIENTABLE
- AJUSTABLE EN INCLINACIÓN-ALTURA

• Disponible en dos colores: blanco y negro.

approx

Tipo: VA
Pantalla: 23.8" Grado A Mate
Resolución: FHD 1920*1080
Frecuencia: 75Hz
Tiempo de respuesta: 4ms
Retroiluminación: LED
Ángulo de visión: H:178° V:178°
Brillo: 250cd/m2 · Contraste: 3000:1
Formato: 16:9 · VESA: 100mm x 100mm
Entradas: VGA, HDMI 1.4, Audio Jack 3.5mm
Base ajustable e inclinable. Pivotante.

appM24SB
PVD ESPECIAL

78€

appM24SW
PVD ESPECIAL

81.7€



appM24SWB & appM24SWW con WEBCAM FHD

Gracias a estos monitores pivotantes, es posible ofrecer todas las protecciones previstas para la adaptación de los monitores a los estándares de ergonomía y seguridad en el trabajo, evitando costosas renovaciones de mobiliario, a veces incluso difíciles por limitaciones y protección de los bienes arquitectónicos. El monitor ajustable, en combinación con el asiento, le permite encontrar la posición perfecta para trabajar en el PC, sin cambiar el escritorio.

El **appM24SWx**, disponible en dos colores es un monitor de 23,8" con WebCam y resolución FullHD, que te ofrece una combinación de experiencia sin precedentes para una mayor comodidad para tus ojos y gran nitidez de imágenes.

Destaca por su base PIVOTANTE, AJUSTABLE EN INCLINACIÓN-ALTURA & RECLINABLE.

El monitor también es orientable para adaptar tu mejor visión.



appM24SWB
PVD ESPECIAL

81.7€

appM24SWW
PVD ESPECIAL

96.6€

Pantalla: 23.8" Grado A Mate
Tipo: VA

Resolución: FHD 1920*1080

Frecuencia: 75Hz

Tiempo de respuesta: 4ms

Retroiluminación: LED

Ángulo de visión: H:178° V:178°

Brillo: 250cd/m2

Contraste: 3000:1

Formato: 16:9

Entradas: VGA, HDMI 1.4, Audio Jack 3.5mm

Salida: USB (para cámara)

VESA: 100mm x 100mm

Base Ajustable, inclinable y pivotante.

Cámara: Full HD 2MP

Micrófono incluido

Altavoces traseros



approx

approx.es

aqprox

Monitores de Oficina

Novedades **aqprox**



Pantalla: 18,5" Grado A Mate
Tipo: TN
Resolución: HD 1366*768
Frecuencia: 75 Hz
Tiempo de respuesta: 5 ms
Retroiluminación: LED
Ángulo de visión: H:90° V:60°
Brillo: 200cd/m2
Contraste: 1000:1
Formato: 16:9
Entradas: VGA, HDMI 1.4
Vesa: 75 mm x 75 mm

APPM19BV2

PVD
55,7€



APPM24BV2

Pantalla: 23.8" Grado A
Tipo: VA
Resolución: 1920x1080
Frecuencia: 100Hz
Ángulo de visión: H:178° V:178°
Brillo: 250cd/m2
Contraste: 4000:1
Formato: 16:9
Tiempo de respuesta: 4ms
Colores: 16.7M
Entradas: HDMI + VGA + Audio Jack 3.5mm
Altavoces: 2*3W
Vesa: 75mm x 75mm

PVD
63,1€

APPM22BV2

Pantalla: 21,5" Grado A Mate
Tipo: VA
Resolución: FHD 1920*1080
Frecuencia: 100Hz
Tiempo de respuesta: 4ms
Retroiluminación: LED
Ángulo de visión: H:178° V:178°
Brillo: 250cd/m2
Contraste: 3000:1
Formato: 16:9
Entradas: VGA, HDMI, Audio Jack 3.5mm
Altavoces: 2*3W
Vesa: 75mm x 75mm

PVD
59,4€



APPM27BV2

Pantalla: 27" Grado A
Resolución: FHD 1920*1080
Frecuencia: 100Hz
Tiempo de respuesta: 4ms
Ángulo de visión: H:178° V:178°
Brillo: 250cd/m2
Contraste: 1000:1
Formato: 16:9
Entradas: HDMI, VGA, Audio Jack 3.5mm
Altavoces: 2*3W
Vesa: 100mm x 100mm
FreeSync soportado



PVD
78€

aqprox

aqprox.es

KEEPOUTGAMING.COM

ENTRA EN LA PARTIDA CON
KEEP OUT

XGM22xV3
GAMING MONITOR

59,4 PVD

GET INTO
THE GAME



GET INTO
THE GAME



**NEW
PRODUCT**



· Pantalla: 21,5" Grado A Mate · Tipo: VA · Resolución: FHD 1920*1080 · Frecuencia: 100Hz · Tiempo de respuesta: 4ms · Retroiluminación: LED · Ángulo de visión: H:178° V:178° · Brillo: 250cd/m2 · Contraste: 3000:1 · Formato: 16:9 · Entradas: VGA, HDMI, Audio Jack 3.5mm · Altavoces: 2*3W · Vesa: 75mm x 75mm.

XGM24V9
GAMING MONITOR

64.6 PVD

GET INTO
THE GAME

**NEW
PRODUCT**



· Pantalla: 23,8" Grado A mate · Resolución: FHD 1920*1080 · Frecuencia: 100Hz · Tiempo de respuesta: 4ms · Ángulo de visión: H:178° V:178° · Brillo: 250cd/m2 · Contraste: 4000:1 · Formato: 16:9 · Entradas: VGA, HDMI, Audio Jack 3.5mm · Altavoces: 2*3W · Vesa: 75mm x 75mm.

GAMING MONITOR
MADE FOR E-SPORT

XGM27V5
GAMING MONITOR

Este monitor XGM27V5 es gaming de 27", perfecto para que disfrutes de tus mejores videjuegos en calidad FullHD.

Pantalla: 27" Grado A Mate · Tipo: VA · Resolución: FHD 1920*1080 · Frecuencia: 75Hz · Tiempo de respuesta: 4ms · Retroiluminación: LED · Ángulo de visión: H:178° V:178° · Brillo: 250cd/m2 · Contraste: 1200:1 · Formato: 16:9 · Entradas: VGA, HDMI, Audio Jack 3.5mm · Altavoces: 2*3W · Vesa: 75mm x 75mm · FreeSync soportado.

89.2 PVD

GET INTO
THE GAME



XGM32V6 GAMING MONITOR

GET INTO
THE GAME

**NEW
PRODUCT**



Su pantalla de 75Hz está optimizada para reducir la emisión de ondas de luz azul y minimizar el parpadeo, protegerá tus ojos para que puedas estar más tiempo jugando a tus juegos frente a la pantalla. Tus Juegos cobrarán vida y ofrece imágenes más realistas.

Pantalla: 32" Grado A Mate · Tipo: IPS (ADS) · Resolución: FHD 1920*1080 · Frecuencia: 75Hz · Tiempo de respuesta: 4ms · Retroiluminación: LED · Ángulo de visión: H:178° V:178° · Brillo: 300cd/m2 · Contraste: 1200:1 · Formato: 16:9 · Entradas: VGA, HDMI, Audio Jack 3.5mm · Altavoces: 2*3W · Vesa: 100mm x 100mm · Iluminación trasera en 3 colores.

118.9 PVD



KEEP OUT

KEEPOUTGAMING.COM

GAMMA GAMING MONITOR MADE FOR E-SPORT GAMER

El XGM24C y XGM27C son monitores gaming curvos de 23.8" y 27" con resolución FHD y 100Hz, que te ofrecerán una combinación de experiencia sin precedentes para disfrutar de tus mejores videojuegos, con comodidad para tus ojos y gran nitidez de imágenes.

La pantalla está optimizada para reducir la emisión de ondas de luz azul y minimizar el parpadeo, protegerá tus ojos para que puedas estar más tiempo jugando a tus juegos frente a la pantalla, además es compatible con FreeSync soportando 100Hz a través de su entrada HDMI.

Tus Juegos cobrarán vida y ofrece imágenes más realistas. Si lo tuyo es el gaming a gran nivel con un tiempo de respuesta de 1ms jugarás con mayor fluidez. Incluyen altavoces traseros e iluminación trasera.



XGM24C

Pantalla: 23.8" Curvo Grado A · Curvatura: R1500 · Resolución: FHD 1920*1080 · Frecuencia: 100Hz · Tiempo de respuesta: 1ms · Ángulo de visión: H:178° V:178° · Brillo:250cd/m2 · Contraste:4000:1 · Formato:16:9 · Colores: sRGB 16.7M · Entradas: HDMI, VGA, Audio Jack 3.5mm · Altavoces: 2*3W · Vesa: 100mm x 100mm · FreeSync soportado · Iluminación trasera en tres colores.

81,7 PVD



XGM27C

Pantalla: 27" Curvo Grado A · Curvatura: R1500 · Resolución: FHD 1920*1080 · Frecuencia: 100Hz · Tiempo de respuesta: 1ms · Ángulo de visión: H:178° V:178° · Brillo:250cd/m2 · Contraste:4000:1 · Formato:16:9 · Colores: sRGB 16.7M · Entradas: HDMI, VGA, Audio Jack 3.5mm · Altavoces: 2*3W · Vesa: 100mm x 100mm · FreeSync soportado · Iluminación trasera en tres colores.

96,6 PVD

¿A qué velocidad quieres ir?

SAMSUNG

Las SSD de Samsung mejoran el rendimiento de tu PC en todos los sentidos



DESYMAN
Development System & Management, S.A.
Barcelona - Madrid - Valencia
Tel.: 902 902 266
www.desyman.com

LA **VENTAJA**
DEFINITIVA

WD_BLACK™
N770 NVMe™ SSD

DISCO M.2 WESTERN DIGITAL
PCI-E 4,0 - X4



Almacenamiento diseñado para jugar como la élite

epárate para jugar aún más rápido con el Unidad de estado sólido WD_BLACK™ SN770 NVMe™. Pasar zoom tiempos de carga y entrar en acción ahora con una unidad de juego especialmente diseñada que cuenta con un alto rendimiento

Western Digital



DESYMAN
Development System & Management, S.A.
Barcelona - Madrid - Valencia
Tel.: 902 902 266
www.desyman.com

Trust.

Bundle 4 en 1

Webcam + Auriculares
+ Teclado + Ratón

24042 **16,19 €**



STYLISH 720P HD WEBCAM

Clear video quality for video chats



Webcam HD Trino

Esta webcam de 720p utiliza un balance de blancos automático para crear vídeos nítidos con cualquier tipo de iluminación. Incluye un práctico soporte para sujetarla al monitor.



COMFORTABLE HEADSET

Clear sound quality



Auriculares Reno

Diademas ajustable proporcionan una sensación agradable, incluso durante las videollamadas más largas. A su vez, el micrófono sensible garantiza una audición clara a sus interlocutores.

WIRELESS KEYBOARD

Keyboard with comfortable layout in a compact design



Teclado inalámbrico Ximo

El teclado tiene un diseño de tamaño completo con una cómoda pulsación de teclas.

Con microrreceptor USB conexión inalámbrica de hasta 10 metros.



WIRELESS MOUSE

Compact wireless mouse with adjustable speed



Ratón inalámbrico Ximo

El ratón inalámbrico utiliza exactamente el mismo receptor, por lo que no es necesario utilizar dos conexiones USB diferentes.

DESYMAN

Barcelona Madrid Valencia
902 902 266 - 918 297 982 - 963 806 093



Pack Gaming

Monitor 22" - Teclado - Ratón



• Monitor de 21,5" FHD 1920*1080
Tiempo de respuesta: 4ms
Ángulo de visión: H:178° V:178°
Entradas: VGA, HDMI
Audio Jack: 3.5mm
Altavoces: 2*3W
Vesa: 75mm x 75mm



• Teclado RGB Rainbow
12 teclas con función multimedia
Cable USB 2.0 de 1.5M



• Ratón Óptico RGB de 7 botones
USB 2.0 - Cable de 1.5m
1200/1600/2400/3200/4800/7200 DPI

DESYMAN

Barcelona Madrid Valencia
902 902 266 - 918 297 982 - 963 806 093



Descubre lo nuevo
y todo con la misma app

tp-link tapo

Sensor apertura Inteligente Tapo T110

Hub Inteligente con alarma Tapo H100

Sensor de movimiento Inteligente Tapo T100

Interruptores de luz inteligentes Tapo S220

Botón Inteligente Control a distancia Tapo S2000

DESYMAN
Development System & Management, S.A.



Barcelona - Madrid - Valencia
Tel.: 902 902 266
www.desyman.com

NEW belkin ABRIL

Carga rápida Multidispositivos

CARGADOR DE PARED 4 PUERTOS 3XUSB-C 1XUSB-A GAN BOOST CHARGE 140W BLANCO
P/N: WCH014BTWH 96,70€

CARGADOR UNIVERSAL DE PORTÁTIL BELKIN USB-C GAN 100W PD CABLE 2.5m
P/N: WCH010GLEK 38,76€

CARGADOR DE SOBREMESA BELKIN 2XUSB-C 2XUSB-A GAN BOOST CHARGE 108W
P/N: WCH010VFBK 49,92€
P/N: WCH010VWH

CARGADOR DE PARED BELKIN DOBLE USB-C GAN BOOST CHARGE PRO 45W (25W+20W)
P/N: WCH011VFBK 23,65€
P/N: WCH011VWH

CARGADOR DE PARED BELKIN DOBLE USB-C GAN BOOST CHARGE PRO 65W (45W+20W)
P/N: WCH012VFBK 27,15€
P/N: WCH012VWH



VER STOCK

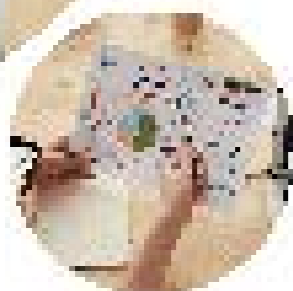
DESYMAN

Barcelona Madrid Valencia
902 902 266 - 918 297 982 - 963 806 093



Si a las ventas pero con trato personal

Somos todo oídos, te ayudamos a solventar tus dudas y optimizar tus ventas con nuestros servicios.



Acuerdos con marcas



Tarjetas CSV Integración API



Atención individualizada



Ordenadores a medida



Envíos Dropshipping



Porteo especiales

Date de alta como cliente

Entrando en el QR desde el móvil o en www.aseuropa.info

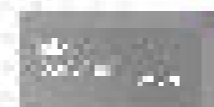


ordenadores, a medida.



30 AÑOS MONTANDO ORDENADORES REALES

- Ordenadores Certificados
- Administración pública
- **Configurador online e intuitivo**
- **Even ordenadores marca propia de Aseuropa**
- Personalizamos y fabricamos para tu marca





SENCILLO, ERGONÓMICO Y PRÁCTICO PACK



COMBO TECLADO + RATÓN
+ AURICULARES

COMBODRILEH2

105 TECLAS + 10 MULTIMEDIA



<http://www.3go.es/es/>

LA POTENCIA QUE NECESITAS



FUENTE ALIMENTACIÓN (SATAx4) 12CM PCIx6PIN
500W PPFC
PS500SX



FUENTE ALIMENTACIÓN (SATAx5) 12CM PCIx6PIN
600W PPFC
PS601SX



FUENTE ALIMENTACIÓN (SATAx4) 12CM PCIx6
700W PPFC (2PIN)
PS701SX



FUENTE ALIMENTACIÓN (SATAx4) 12CM PCIx6
900W PPFC (2PIN)
PS901SX

igggual

La mejor conexión al mejor coste

**Latiguillos CAT7
SFTP LSHZ**

Diferentes longitudes: 1 - 2 - 3 - 5 - 10 - 15 metros

Hasta 10000 Mbps
Conectores dorados
Velocidad 10 Gbps

Switches Gibagit Ethernet

5 Puertos
Comutación total
10 Gbps

16 Puertos
1000 Mbps
Comutación total
32 Gbps

**8 Puertos
LED's**
8 individuales + 1
general

Tu especialista en TPV

Dale alas a tu negocio

igggual



Impresora Térmica TP8002
Papel de 80mm
USB + RS232 + Ethernet



TPV AIO 15"
Intel Celeron J6412
4GB DDR4 + 128GB SSD
Windows 10 IOT



**Cajón Portamonedas
IRON-30**
42cm 5+5



**Lector código de barras
L2DUSB 2D**
USB + Soporte

www.igggual.com



nos reconvertimos

instalaciones, logotipo... y muy pronto nuestro proyecto más personal



STOCK



NOVEDADES



ATENCION
PERSONALIZADA



ORDENADORES
A MEDIDA



DROPSHIPPING



PORTES ESPECIALES



Avda. de la Economía Social, 175
CP 33211 Gijón (Asturias)

Apostando

desde 1993
por el ordenador
de sobremesa

Ordenadores a medida

Año tras año nuestros clientes depositan su confianza en nuestros equipos, por nuestra larga trayectoria reconocida y avalada al ser partners de referencia y por nuestros sistemas de calidad.

Gracias a ellos en 2021 cerramos el año con más de 13.000 ordenadores vendidos, todos ellos a medida para cada uno de nuestros clientes.



Mini Ordenadores



Oficina | Hogar



Gaming



Servers | Workstations

Un millenial

pero con gran experiencia

EVEN

¿Porque seguimos apostando por el ordenador de sobremesa?

Porque son la mejor opción tanto en el uso para el día a día, como para estudiar, teletrabajar o porque no para disfrutar de tu lado más gaming.

Además siempre te ofrecen la posibilidad de ser actualizados y ampliables de forma sencilla, y por supuesto en ellos encontrarás la mejor relación de calidad-precio porque siempre montamos los mejores componentes.



Equipos verificados

Nuestros ordenadores de sobremesa Even son montados con los componentes de las mejores marcas del mercado.

Además son revisados por nuestros técnicos pudiendo identificar cualquier incompatibilidad y testeados hasta su salida de nuestras instalaciones.

Somos partners de referencia y contamos con los certificados de Sistemas de gestión de calidad avalados por SGS



COMPUTER STORE

Tu Tienda de Informática

Asóciate!

PRESENCIA NACIONAL

Más de 115 puntos de venta por todo el territorio nacional

FUERTE LOGÍSTICA

Seguridad para realizar la entrega de tus pedidos en menos de 24 h

CATÁLOGO MENSUAL

Nuestro catálogo mensual es un gran recurso para llevar clientes a tu tienda

PRIMERAS MARCAS

Confianza al trabajar con PU Marcas y fabricantes de primer orden



3

Buenas razones para trabajar con nosotros

- Date de alta con nosotros y recibe un mes de portes gratis -



1_ Atención personalizada.

Somos cercanos y nos implicamos directamente en tus proyectos



2_ Apoyamos financieramente tus proyectos.

Financiación personalizada
Renting tecnológico



3_ Apoyo logístico.

Consolidación de envíos:
No pagues portes por un pequeño pedido de última hora, nosotros nos encargamos de consolidarlo, si ya has hecho un pedido anterior del mismo día, aunque éste ya haya sido enviado.
Envíos directos a cliente final (Dropshipping)
Logística inversa
Recogemos gratis tu LEMA (consulta con tu comercial)

Y recuerda

Apoyamos 100% al canal de distribución, vendiendo solamente a profesionales del sector.

Porque Empresarial Sur, Nave 3
C/na. de Córdoba - 15015, Gramada,
Tel: 929 55 66 65 - Móvil: 675 86 43 77



ecomercio@computerstore.es

www.computerstore.es





TU MAYORISTA *Tecnológico*



"Soluciones
para
profesionales"

958 805 723

clientes.infowork.es



WD Blue™ SN580 NVMe™ SSD

Haz volar tu imaginación

Haz volar tu imaginación con el **WD Blue™ SN580 NVMe™ SSD**, que cuenta con tecnología PCIe® Gen 4.0 y está pensado para creadores y profesionales. Aumenta la productividad o diseña materiales creativos fácilmente cambiando a un SSD PCIe® Gen 4.0, con velocidades de lectura de hasta 4150 MB/s** (en los modelos de 1 y 2 TB*).

 **Western Digital.**

*1 GB equivale a mil millones de bytes y 1 TB equivale 1 billón de bytes. Puede que la capacidad real del usuario sea menor en función del entorno operativo.

** Según las velocidades de lectura, a menos que se indique lo contrario. 1 MB/s = 1 millón de bytes por segundo. Según las pruebas internas, el rendimiento puede variar en función del dispositivo, las condiciones de uso, la capacidad del disco y otros factores.

Las especificaciones de los productos están sujetas a cambios sin aviso previo. Las imágenes mostradas pueden diferir del producto real.

Western Digital, el diseño de Western Digital, el logotipo de Western Digital, nCache y WD Blue son marcas comerciales registradas o marcas comerciales de Western Digital Corporation o sus filiales en EE. UU. u otros países. Acronis y True Image son marcas registradas o marcas comerciales de Acronis International GmbH en Estados Unidos y otros países. NVMe es una marca comercial registrada de NVM Express, Inc. PCIe® es una marca comercial registrada de PCI-SIG. Todas las demás marcas comerciales pertenecen a sus respectivos propietarios.

© 2023 Western Digital Corporation o sus filiales. Todos los derechos reservados.



ASEMINFOR
ASOCIACIÓN ESPAÑOLA
DE MAYORISTAS INFORMÁTICOS