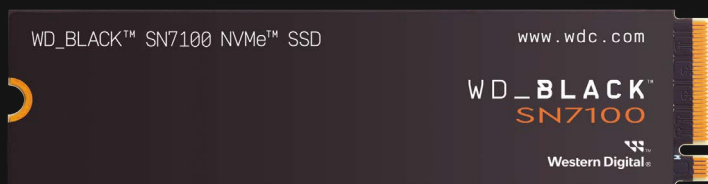


DISEÑADO PARA
MEJORAR TU JUEGO,
EN CUALQUIER
DISPOSITIVO.

WD_BLACK™
SN7100 NVME™ SSD.



JUEGA MÁS, Y MÁS RÁPIDO,
CON WD_BLACK™ PCIe® GEN4 NVME™ SSD.

- Hasta 7250 MB/s² de velocidad de lectura.
- Tecnología NVMe™ y PCIe® Gen 4.0.
- Hasta 2TB¹ de capacidad.
- Diseño optimizado: olvídate de los tiempos de carga.
- Hasta un 35 % más de rendimiento y un 100 % más de eficiencia energética que la generación anterior³.

¹ 1 GB = mil millones de bytes. 1 TB = 1 billón de bytes. La capacidad real de almacenamiento del usuario es menor.

² Según las velocidades de lectura, a menos que se indique lo contrario. 1 MB/s = 1 millón de bytes por segundo. Según las pruebas internas, el rendimiento puede variar en función del dispositivo, las condiciones de uso, la capacidad del disco y otros factores.

³ Hasta un 35 % más de rendimiento y un 100 % más de eficiencia energética que la generación anterior, el WD_BLACK SN770 NVMe SSD de 1 TB.

Depau
www.depau.com

**MAYORISTA DE INFORMÁTICA
Y PROVEEDOR DE TECNOLOGÍA**



Síguenos en nuestras redes sociales:



Avda. del Carbono 46, 30369 Cartagena - Murcia
Tel. 968 50 66 19 - email depau@depau.com



ORDENADORES DE SOBREMESA
IDEALES PARA GAMING Y OFICINA

**PC KVX
Kzline 2**

- Intel Core i7-12700 2.10GHz
- 16GB RAM / 1TB SSD
- Sin Sistema Operativo



**PC KVX
Jetline 2**

- Intel Core i5-12400 2.50GHz
- 16GB RAM / 1TB SSD
- Windows 11 Home

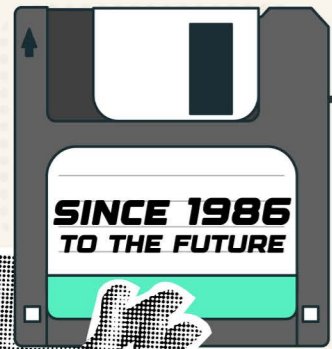


**PC KVX
Phobos 1**

- AMD Ryzen 7-7700 3.8 GHz
- 32GB DDR5 / 1TB SSD
- GeForce RTX 4060

INFORTISA®

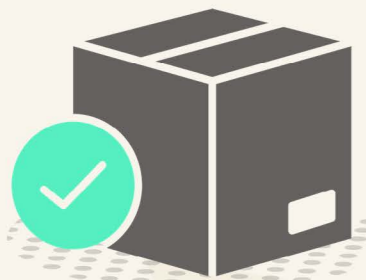
Conectamos con nuestros clientes



+35 años en el mercado
no solo distribuimos tecnología, la entendemos.

“
**Posibilidades
ilimitadas**
”

+ 150 marcas TOP
+ 8.000 referencias



Dropshipping
tu tienda, nuestro almacén,
nuestra logística



más de **6.800** empresas
nos eligieron en 2024

www.infortisa.com

Campus Infortisa



- + Formaciones
- + Webinars
- + Certificaciones

RoadShow



- + Exposiciones itinerantes
- + División GlobalPro
- + Expertos en proyectos

Winday



- 2 jornadas networking
- + 50 expositores
- + 200 asistentes

Nuestra Comunidad no para de crecer

in 3,1K **f** 3,7K
@ 165K **🎵** 175,9K



Proyectores

720p / 1080p

igqual

Mini Proyector MP720p HDMI - WiFi - Bluetooth



Resolución
1920 x 1080 px (FHD)

Brillo
300ANSI

Formato
16:9

Altavoz interno
3W

Mini Jack
3.5mm

Entrada
USB 2.0

Entrada
HDMI



Mini Proyector MP1080p HDMI - WiFi - Bluetooth

Contraste
2000:1

1 GB RAM
8 GB SSD

Control remoto
incluido

11D Android
11.0

Temperatura
de color 8000K

Ligero
910 g

180° pivotante para proyectar
en techo o pared

Brillo 300 ANSI

Temperatura de color 8000K

Enfoque manual

Corrección de imagen
vertical ±40°



Nuevas Pantallas de Proyección

igqual

Nueva Pantalla Eléctrica Tensionada 92"

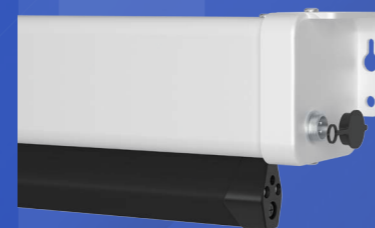
Descubre la nueva **pantalla eléctrica** con tensores laterales, diseñada para ofrecer una **superficie perfectamente plana** y una proyección de máxima precisión en entornos profesionales.

Pantalla ideal para proyectores HD, 4K y 8K

Tension perfecta para proyección, disfruta de un resultado como el de una pantalla fija

Carcasa antipolvo

Con entrada de alimentación derecha / izquierda



Tela plana y sin arrugas

Mando Control de Pared

Cables Tensores

Mando Control Remoto



Área visible
203 x 114 cm



Nueva Pantalla Manual 72"

Ajustable
en cualquier altura

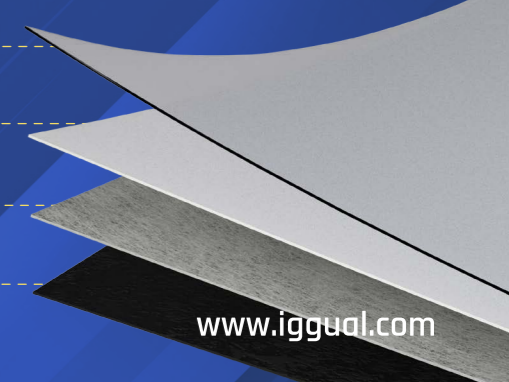
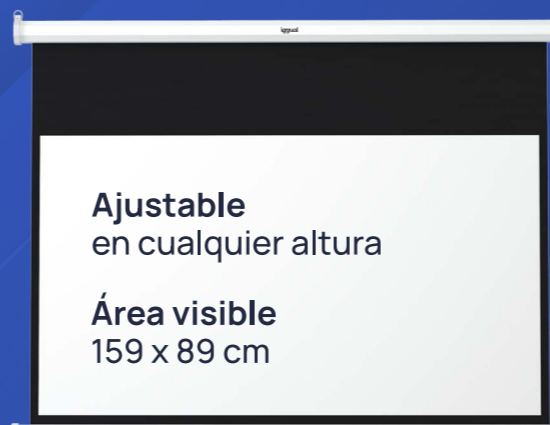
Área visible
159 x 89 cm

Capa reflectante
difusa con relieve

PVC
blanco mate

Fibra de vidrio
capa de refuerzo de base

PVC Compuesto



www.igqual.com

intel CORE ULTRA 7 intel CORE ULTRA 9 intel CORE ULTRA 5



**Creados para jugar.
Listos para lo que sea.**

**Creado para jugar.
Listos para lo que sea.**



**El rendimiento que deseas
con la eficiencia que necesitas**



Gráficos Intel® Arc™ serie B

Juega, crea, inventá.

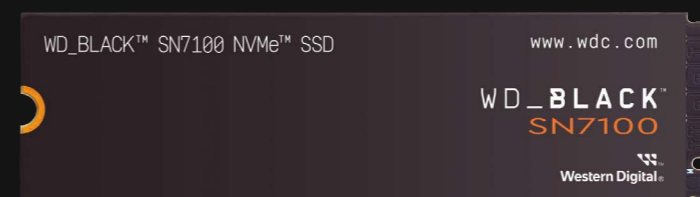
Tecnología innovadora, visuales increíbles,
mejor experiencia de juego.



Una tarjeta gráfica moderna, diseñada por Intel,
repleta de tecnología que ofrece juegos excepcionales,
creación versátil y capacidades de IA accesibles.

DISEÑADO PARA
MEJORAR TU JUEGO,
EN CUALQUIER
DISPOSITIVO.

WD_BLACK™
SN7100 NVMe™ SSD.



JUEGA MÁS, Y MÁS RÁPIDO,
CON WD_BLACK™ PCIe® GEN4 NVMe™ SSD.

- Hasta 7250 MB/s² de velocidad de lectura.
- Tecnología NVMe™ y PCIe® Gen 4.0.
- Hasta 2TB¹ de capacidad.
- Diseño optimizado: olvídate de los tiempos de carga.
- Hasta un 35 % más de rendimiento y un 100 % más de eficiencia energética que la generación anterior³.

¹ 1 GB = mil millones de bytes. 1 TB = 1 billón de bytes. La capacidad real de almacenamiento del usuario es menor.

² Según las velocidades de lectura, a menos que se indique lo contrario. 1 MB/s = 1 millón de bytes por segundo. Según las pruebas internas, el rendimiento puede variar en función del dispositivo, las condiciones de uso, la capacidad del disco y otros factores.

³ Hasta un 35 % más de rendimiento y un 100 % más de eficiencia energética que la generación anterior, el WD_BLACK SN770 NVMe SSD de 1 TB.



NV2 PCIe 4.0 NVMe SSD

